

## Tuotetiedot

### Kuvaus

FB750 on kevytrakenteinen palonkestävä mineraalikutulevy, joka on pinnoitettu vesipohjaisella, energiaa sitovalla elastomeerilla.

### Käyttötarkoitus

Seinien ja välipohjien läpivientien palokatkoihin. Muodostaa palokatkon, joka estää kuumuuden, palon, savun ja melun leviämisen rakenteen läpi.

Yhdessä FS702 Paloakryylin kanssa FB750 Palokatkolevy soveltuu seuraavien läpivientien tiivistämiseen: metalliputket, kaapelihyllyt, armeeratut kaapelit, tietoliikennekaapelit, korkeajännitekaapelit, halkaisijaltaan enintään 100 mm:n kaapeliniput, palopellit ja IV-kanavat. Tyypillisiä käyttökohteita ovat asuinrakennukset, sairaalat ja terveyskeskukset, harrastustilat, koulut, yliopistot, toimistorakennukset, vähittäismyymälät ja teollisuusrakennukset.

### Koot

1200 x 600 x 50 mm  
Toleranssi  $\pm 2,5\%$   
140 kg/m<sup>3</sup>

### Pakkaus

Toimitetaan tuotekohtaisesti merkittynä ja pakattuna.

## Käyttöohjeet

Ennen käyttöä, tutustu käyttöturvallisuustiedotteeseen, menetelmäkuvauksiin ja yksityiskohtaisiin käyttöohjeisiin.

### Esikäsittely

- Puhdista kaikki liitospinnat irtoaineksesta, öljystä, rasvasta ja syövyttävistä aineista.
- Varmista, että FB750 on yhteensopiva kaikkien läpivientien tulevien putkien, johtojen yms. kanssa.

### Asennus

- Määritä aukon mitat ja kaikkien merkittävien läpivientien keskikohdat osastoivan seinän aukossa. Piirrä mitat FB750 Palokatkolevyn pintaan. Pinta-asennuksessa vaadittava limitys on yleensä 75 mm.
- Sahaa FB750 Palokatkolevy pistosahalla (tai vastaavalla työkalulla) vaadittuun kokoon ja muotoon, mahdollisimman vähin erillisin kappalein.
- Tiivistä FB750 Palokatkolevyn kanssa kosketuksiin tulevat ympäröivät alustan pinnat FS702 Paloakryyllä. Asenna kaikkien läpivientien aukkoihin soveltuva Nullfire palokatkoote, läpiviennin tyypin/materiaalin mukaan.
- Aseta FB750 Palokatkolevyn kappaleet aukkoon siten, että ne muodostavat tiukan liitoksen kaikkien pintojen ja läpivientien tai epätasaisuuksien välillä. Sahatut kappaleet on yhdistettävä toisiinsa käyttämällä FS702 Paloakryyliä.
- Toista edellä kuvattu menettely myös läpiviennin toiselle puolelle ja varmista ennen aukon tiivistämistä jokaisen läpiviennin kohdalla, että FB750 soveltuu kyseiselle läpivientityypille.
- Tiivistä kaikki saumat ja liitokset FS702 Paloakryyllä niin, että massa täyttää kaikki kolot ja pinnan epätasaisuudet ja muodostaa tiiviin sauman.
- Levitä FS702 Paloakryyliä FB750 Palokatkolevyn liitossaumoihin kummallekin puolelle.
- Varmista, että kaikkia läpivientejä ympäröi asianmukaiset palokatkoitiivisteet, jotta vaadittu tiiveys ja eristävyys saavutetaan.

**Nullifire**  
Smart Protection

# FB750

## Palokatkolevy

up to  
**240**  
mins



### Ominaisuudet

- Paloluokitus EN13501-2
- Testistandardi EN1366-3
- CE-merkintä -ETAG 026 (ETA-21/0412)
- Akustinen eriste
- Ilmanpaineen kestävyys jopa 2000 Pa
- Soveltuu massiivi- ja levyrakenteisiin seinärakenteisiin sekä ei-kantaviin välipohjiin

CE  
ETA 21/0412

certifire  
APPROVAL N° CF5343



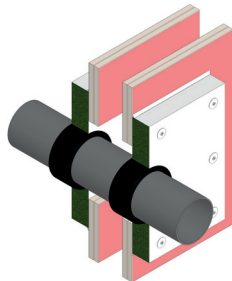
# FB750

## Palokatkolevy

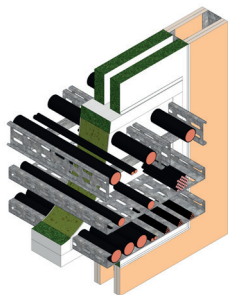
**Nullifire**  
Smart Protection

### Esimerkkejä asennuskohteista

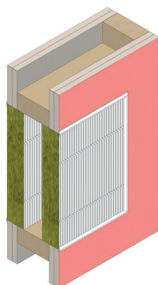
Väliseinä > 59 dB



Kaapelihylly



Suunniteltu läpiviennin jälkiasennus



### Varastointi

Säilytä kuivassa tilassa (-10 °C...+70 °C).  
Älä jätä paljaan betonilattian päälle.

### Säilyvyys

Rajaton säilyvyys, jos tuote varastoidaan ohjeiden mukaan.

### Työturvallisuus

Ennen käyttöä tutustu huolellisesti tuotteen käyttöturvallisuustiedotteeseen.

### Tekninen neuvonta

Tremco CPG Finland Oy tarjoaa apua tuotteiden valinnassa ja määrittelyssä. Tarkempia tietoja ja neuvoja on saatavana teknisestä palvelusta p. (09) 5499 4500.

### Takuu

Tremco CPG Finland Oy:n tuotteet valmistetaan tiukkojen laatuvaatimusten mukaisesti. Tuote, jota on käytetty (a) Tremco CPG Finland Oy:n kirjallisten ohjeiden mukaisesti ja (b) Tremco CPG Finland Oy:n suosittelemalla käyttöalalla, mutta joka osoittautuu vialliseksi korvataan veloituksetta. Tremco CPG Finland Oy varaa oikeuden muuttaa tuotetietoja ilman ennakkoilmoitusta, sillä yhtiö noudattaa jatkuvan kehityksen ja parantamisen periaatetta joten tässä mainittujen tuotteiden riittävyydelle tai toimivuudelle ei anneta mitään nimenomaista tai epäsuoraa takuuta eikä Tremco CPG Finland Oy vastaa mistään vahingoista tai fyysistä vammoista, joita esitteessä mainittujen tietojen soveltamista tai tuotteiden käytöstä voi seurata.

Nullifire on CPG Europan tuotemerkki



[www.cpg-europe.com](http://www.cpg-europe.com)

Tremco CPG Finland Oy  
Vanha Porvoontie 238  
01380 VANTAA  
Puh. +358 (0)9 5499 4500